

"Palacio del Toro"



UFFICIO VENDITE
085/4683187

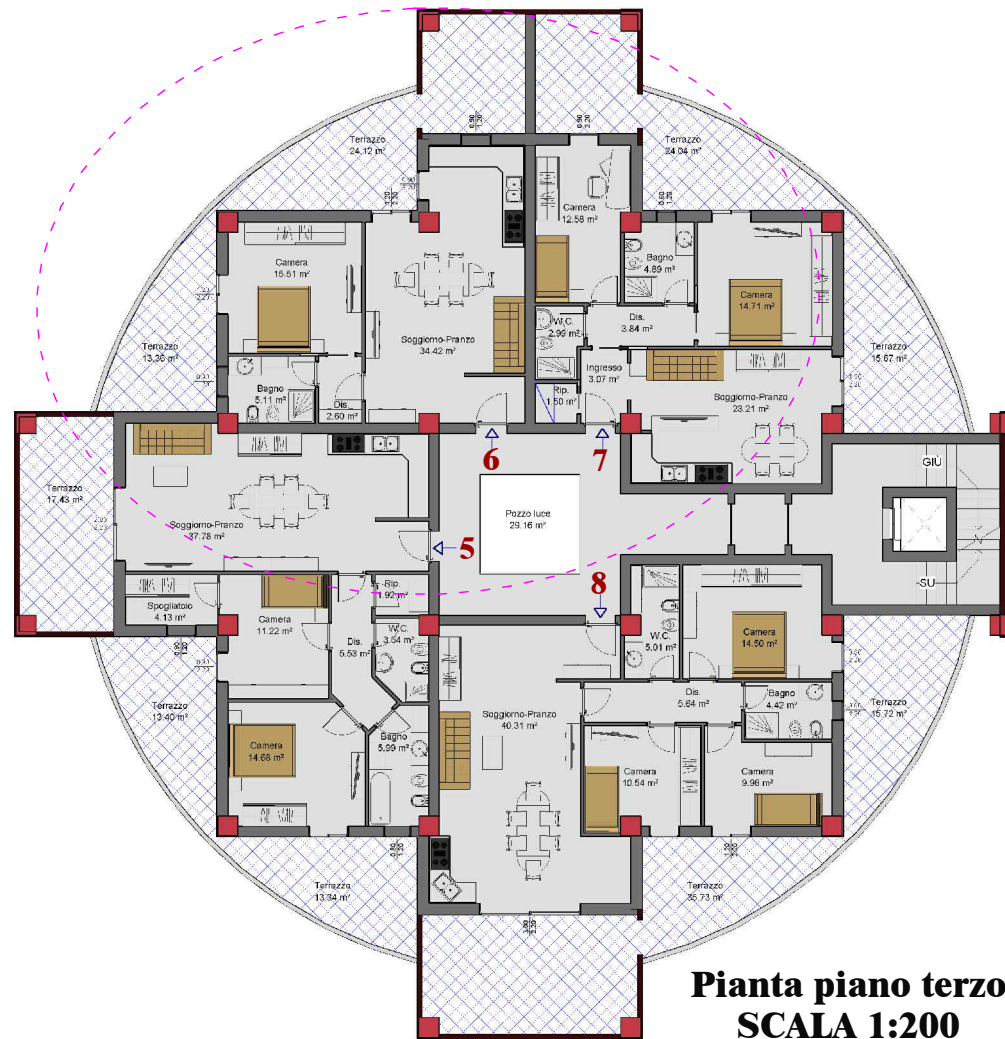
STUDIO DI ARCHITETTURA E
INGEGNERIA

ARCH. COLANGELO AURELIO
ING. PETTINE KENNEDY

E' UNA REALIZZAZIONE
NI.CO.DA.
COSTRUZIONI S.R.L.

"Palacio del Toro"

Località Via Cavallotti/Via Di Vittorio
Montesilvano (PE)



PIANO TERZO "Interno 6"

(SUPERFICI NETTE) :

TOTALE UNITA' 6 = MQ. 57.64

ESTERNI : MQ. 37.47/3 = MQ. 12.49

COMMERCIALE = MQ. 70.13

Particolare unità 6 SCALA 1:100

