

"Palacio del Toro"



UFFICIO VENDITE
085/4683187

BROKER CONSULT
INTERMEDIAZIONE IMMOBILIARE

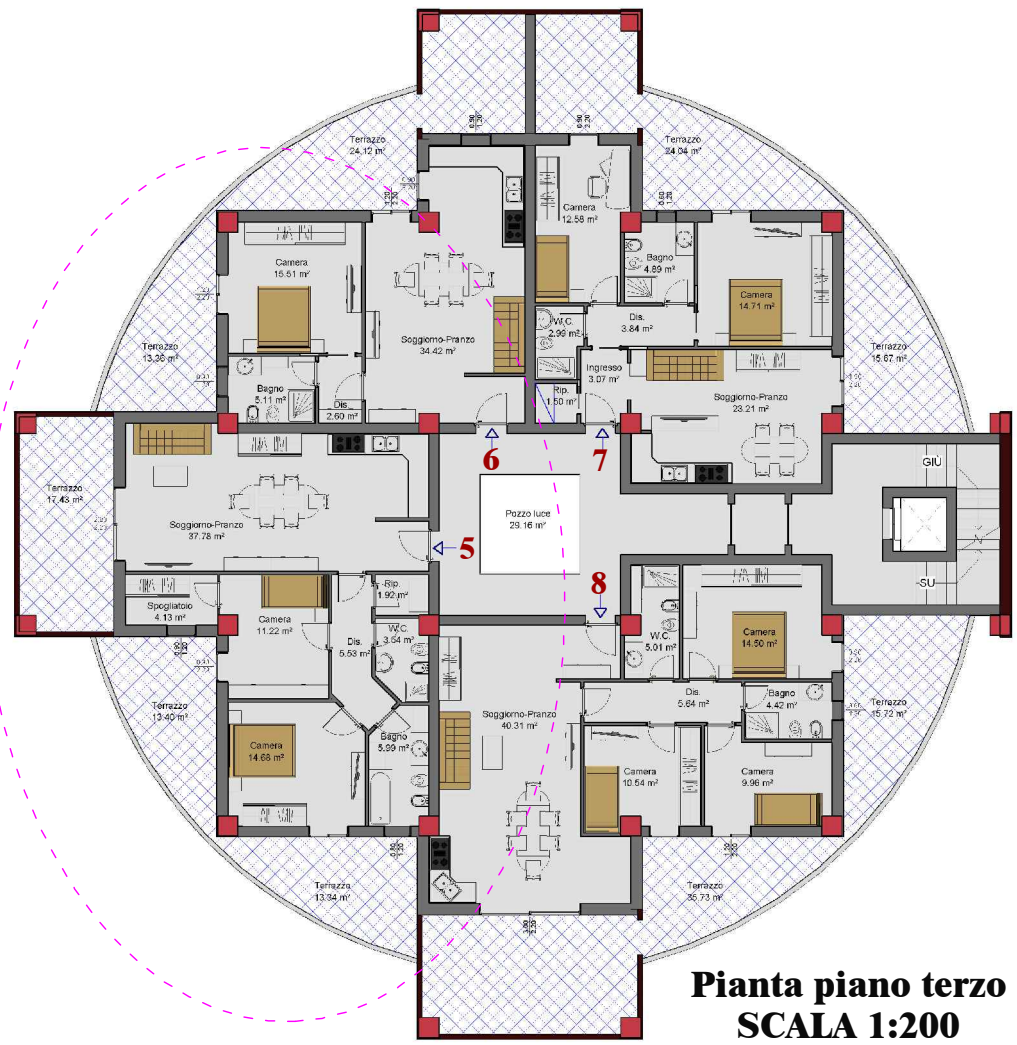
E' UNA REALIZZAZIONE
NI.CO.DA.
COSTRUZIONI S.R.L.

"Palacio del Toro"

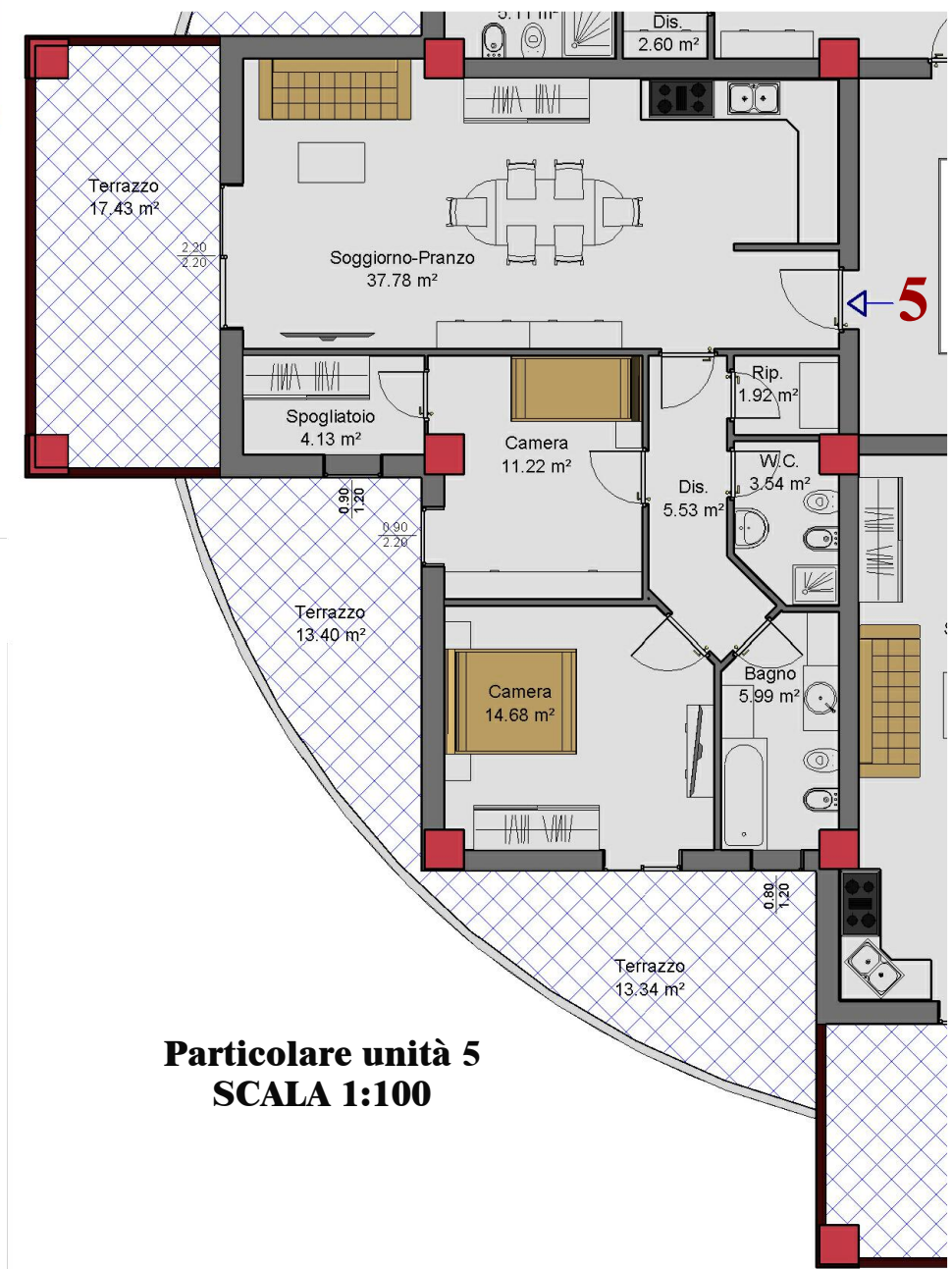
Località Via Cavallotti/Via Di Vittorio
Montesilvano (PE)

STUDIO DI ARCHITETTURA E INGEGNERIA

ARCH. COLANGELO AURELIO
ING. PETTINE KENNEDY



**Pianta piano terzo
SCALA 1:200**



**Particolare unità 5
SCALA 1:100**



PIANO TERZO "Interno 5"

(SUPERFICI NETTE) :

TOTALE UNITA' 5 = MQ. 84.79

ESTERNI : MQ. 44.17/3 = MQ. 14.72

COMMERCIALE = MQ. 99.51