

# "Palacio del Toro"



UFFICIO VENDITE  
085/4683187

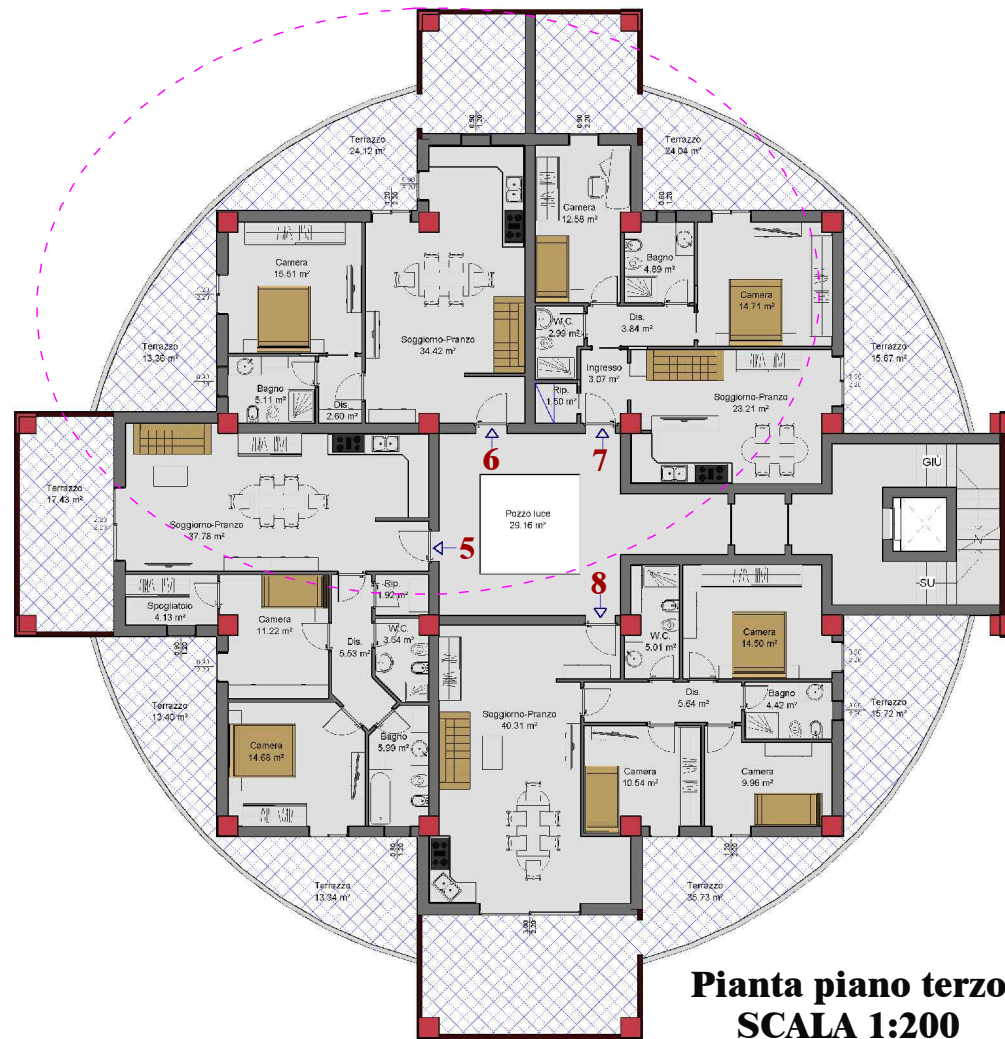
STUDIO DI ARCHITETTURA E  
INGEGNERIA

ARCH. COLANGELO AURELIO  
ING. PETTINE KENNEDY

E' UNA REALIZZAZIONE  
**NI.CO.DA.**  
COSTRUZIONI S.R.L.

# "Palacio del Toro"

Località Via Cavallotti/Via Di Vittorio  
Montesilvano (PE)



Pianta piano terzo  
SCALA 1:200

## PIANO TERZO "Interno 6"

(SUPERFICI NETTE) :

TOTALE UNITA' 6 = MQ. 57.64

ESTERNI : MQ. 37.47/3 = MQ. 12.49

**COMMERCIALE = MQ. 70.13**

Particolare unità 6  
SCALA 1:100

